

JR総武線「船橋駅」 南口より 徒歩15分 タクシー10分
 京成線「船橋駅」 西口より 徒歩13分

京成バスシステム JR船橋駅と京成船橋駅に停留所あり
 西船11・西船12の西船橋駅行き 郵便局前で下車

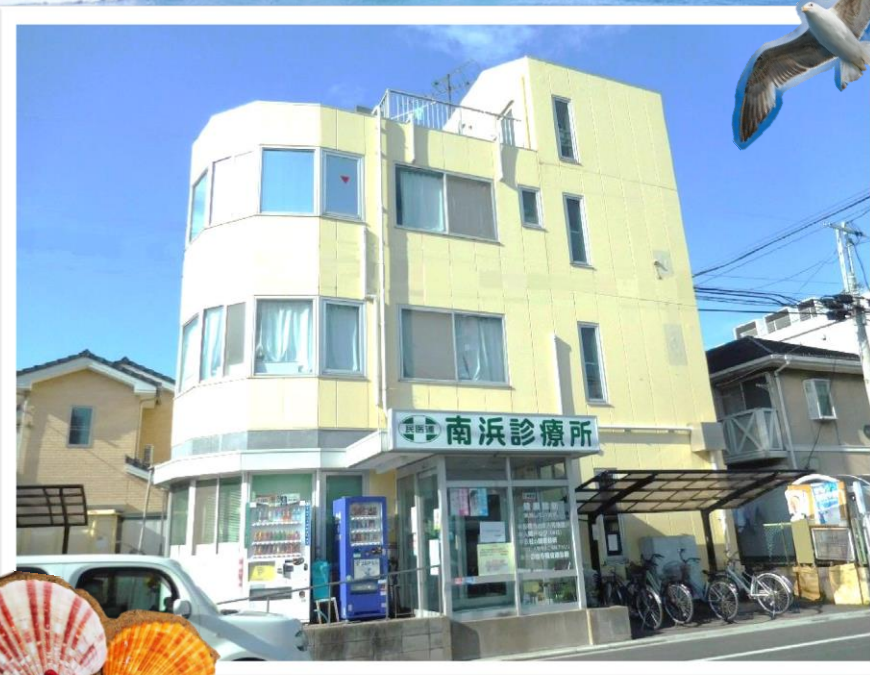
※【京成バス】とは異なりますのでご注意ください。

みなみはましんりょうじょ 南浜診療所のご案内～漢方内科～

住所：千葉県船橋市南本町6-5

電話：047-431-3717

FAX：047-431-8187



社会医療法人社団 千葉県勤労者医療協会 南浜診療所

診療科目：内科、漢方内科、糖尿病外来、皮膚科、小児科、
 禁煙外来、人工透析、各種健康診断、人間ドック

南浜診療所とは？

船橋市の南側に位置し、潮の香り漂う漁師町にあります。

家庭医・総合診療医がいるため、お子さんからご高齢の方まで幅広く診察できる診療所です。

漢方内科担当医

まつおか すみひで

松岡 角英(所長) 日本東洋医学会認定漢方専門医

日本内科学会認定総合内科専門医及び日本プライマリ・ケア連合学会認定家庭医療専門医も取得しており、西洋医学と東洋医学の両方の視点から患者さんにとって最適な治療をすることをモットーとしています。患者さんの症状によっては鍼灸治療の併用も行います。

しのつか まなみ

篠塚 愛未(副所長)

体全体のバランスを整えるような診療を目指しています。千葉大学附属病院・和漢診療科でも外来を担当しています。

診察時間(受付は診察時間30分前から開始)

午前 9:00~12:00

午後 14:30~15:45

夜 18:30~20:00

	月	火	水	木	金	土
午前		松岡		松岡	篠塚	松岡
午後				篠塚		
夜	松岡	(松岡)		松岡		(松岡)

【ご注意ください】

◎出張・研修などで、週によって医師体制が変わります。**事前にお問い合わせ下さい。**

南浜診療所 電話：047-431-3717

FAX：047-431-8187